

## Sistema di montaggio per il **tetto piano** con **moduli standard**

*Più potenza installata per superficie del tetto*

*Ideale per moduli cristallini a 60 celle*

*Montato in modo rapido ed economico*

*Rendimento specifico maggiore rispetto all'orientamento est/ovest*

*Soluzione esteticamente pulita con altezza d'installazione ridotta*

*Nessuna penetrazione del tetto*

*Guida cavo pulita con clip omega*

# Sistema di montaggio

## PIÙ PIATTO, PIÙ POTENZA!

Il sistema di montaggio dell'impianto fotovoltaico **FORMSOL<sup>160</sup>** è stato sviluppato appositamente per il tetto piano. L'obiettivo era uno sfruttamento ottimale della superficie del tetto e un'esigenza estetica elevata nell'integrazione dell'impianto fotovoltaico. L'angolo di inclinazione dei moduli solari è di 5°, per cui la distanza delle file può essere scelta in modo adeguatamente ridotto. Ciò porta ad un altissimo rendimento energetico per superficie del tetto, con rendimento specifico maggiore rispetto all'orientamento est/ovest.

Gli elementi **FORMSOL<sup>160</sup>** in PE riciclato vengono messi su entrambi i lati a sovrapposizione sul compatto manto di copertura del tetto. Questa caratteristica di montaggio consente una posa rapida e semplice della sottostruttura sul tetto piano senza misurazione. Nella zona del bordo metà elementi assorbono le forze del vento che in questa zona sono più potenti.

Sugli elementi **FORMSOL<sup>160</sup>** vengono successivamente messe della ghiaia o delle lastre di copertura, per garantire la resistenza al vento.

Il fissaggio dei profili in alluminio sugli elementi **FORMSOL<sup>160</sup>** viene garantito con rivette peel. Quindi il fissaggio dei moduli solari avviene con morsetti del modulo sui punti laterali di fissaggio. Così si è liberi di scegliere qualsiasi modulo. Con le clip omega i cavi di stringa possono essere fissati in modo semplice e sicuro.

**FORMSOL160 offre una soluzione di montaggio estetica per moduli standard sul tetto piano**

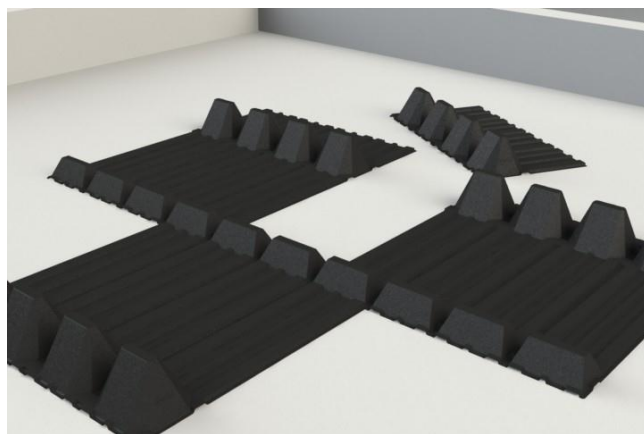
## CONVENIENTE E INNOVATIVO

La semplicità del sistema di montaggio **FORMSOL<sup>160</sup>** consente di mantenere basso il prezzo della sottostruttura per metro quadrato. Grazie alla limitata occupazione i costi specifici per kWp sono ancora più allettanti. Insieme ai rendimenti specifici elevati e al brevissimo tempo di montaggio **FORMSOL<sup>160</sup>** diventa la scelta perfetta!

Il sistema è stato sviluppato da PV-Integ AG ed è stata depositata la domanda di brevetto.

- *Montaggio verticale del modulo*
- *Adatto alla lunghezza del modulo di 140-170cm*
- *Montaggio semplicissimo senza misurazione*
- *Pochi componenti*
- *Struttura di montaggio duratura*
- *Gli elementi PE vengono consegnati impilati*

## PERFETTO ALLINEAMENTO GRAZIE AL RETICOLO PRESTABILITO



## NESSUNA PENETRAZIONE DEL TETTO

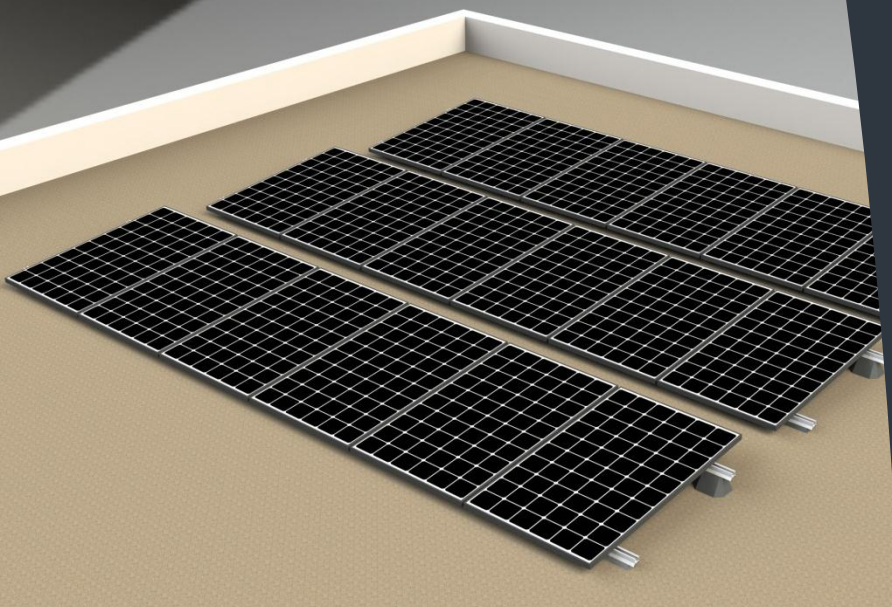
Per il sistema di montaggio **FORMSOL<sup>160</sup>** non sono necessarie penetrazioni del tetto. Ciò significa che nella scelta della sottostruttura **FORMSOL<sup>160</sup>** non bisogna tenere conto del manto di copertura del tetto. Consigliamo tuttavia di posare in precedenza un vello di separazione tra il compatto manto di copertura del tetto finito e gli elementi PE. Il sistema può essere utilizzato per ogni tipo di tetto piano fino a ca. 5° di inclinazione.

Scegliere **FORMSOL<sup>160</sup>** come sottostruttura significa essere indipendenti, poter prendere decisioni rapide e avere un'elevata flessibilità.

## KEEP IT SIMPLE!

Il sistema è semplicissimo da montare e consiste in pochi componenti:

- elemento PE
- guida in alluminio
- rivetto
- morsetti del modulo
- clip omega (opzionale)
- collegamento elettrico per protezione contro i fulmini (opzionale)

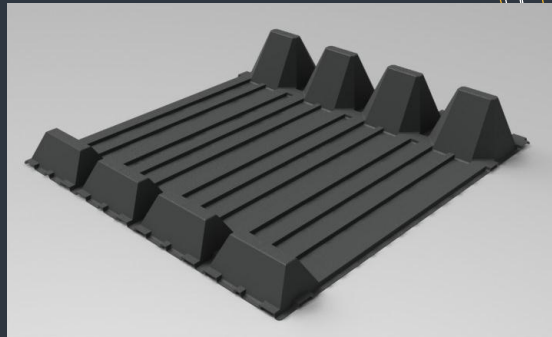
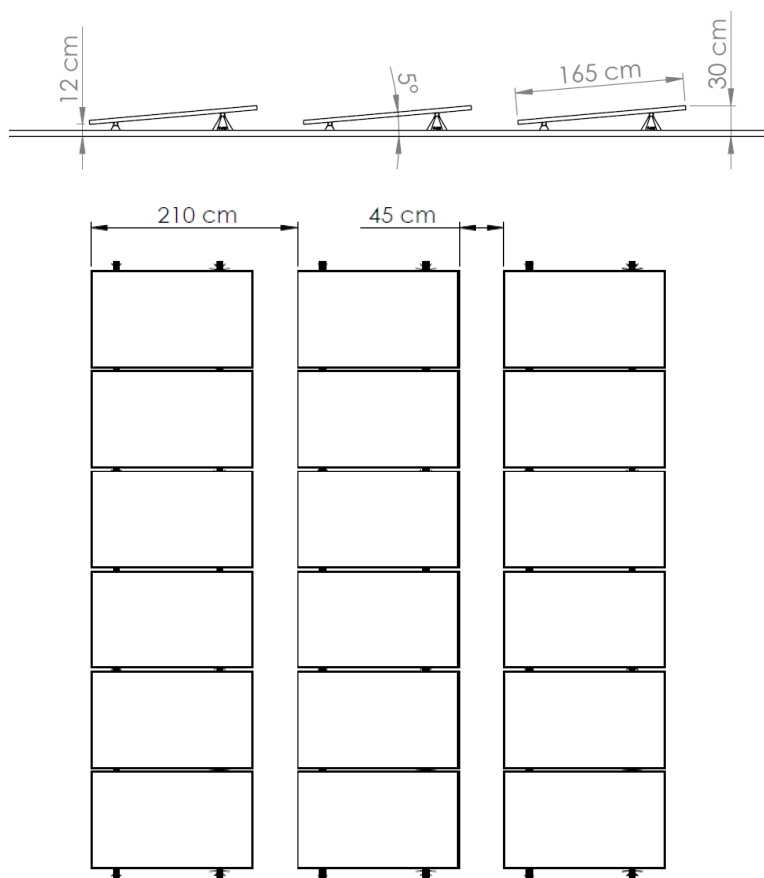


## FORMSOL<sup>160</sup> –

### TUTTO FILA LISCIO, ANCHE CON L'ARCHITETTO!

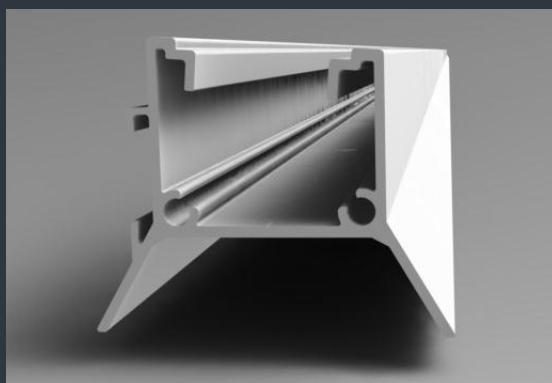
Il sistema di montaggio **FORMSOL<sup>160</sup>** consente un'integrazione esteticamente pulita dell'impianto fotovoltaico nel tetto piano. L'altezza d'installazione è estremamente esigua grazie all'inclinazione ridotta e le serie sono sempre perfettamente allineate grazie alla distanza prestabilita.

### SCHIZZO DEL MONTAGGIO



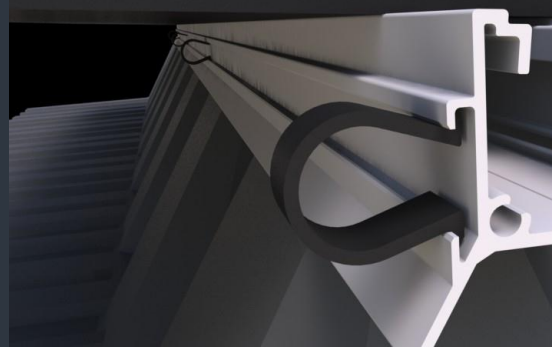
### Elemento PE in plastica riciclata

- Elementi PE robusti, resistenti alle intemperie
- Nessun danneggiamento del manto di copertura del tetto
- Viene utilizzata esclusivamente plastica riciclata, per mantenere bassa l'emissione di CO<sub>2</sub> durante la produzione
- Protezione aggiuntiva della membrana del tetto



### Guida in alluminio

- Le "alette" inferiori posizionano la guida automaticamente sulle calotte
- I fori prepunzonati per i rivetti riducono al minimo il tempo di montaggio
- Il profilo è adatto ai morsetti del modulo standard
- Tramite i fori longitudinali la guida può essere collegata



### Clip omega – perfezione nel dettaglio

- Con le pratiche clip omega i cavi possono essere fissati comodamente con una mano
- Le fascette sono di materiale resistente ai raggi UV e sono state sviluppate appositamente per questa applicazione



CONSULENZA

ASSISTENZA

VENDITA

Siamo a vostra completa disposizione per domande, ideazione, progettazione e vendita del sistema di montaggio **FORMSOL<sup>160</sup>**.

Per moduli fino a 135 cm o per il montaggio trasversale di moduli standard, con il comprovato sistema **FORMSOL** offriamo una soluzione ottimale. Rivolgetevi a noi per informazioni!

### PV INTEG AG – INNOVAZIONI DALLA SVIZZERA!

La PV – Integ AG con sede nella Svizzera centrale sviluppa e distribuisce sistemi di montaggio per moduli fotovoltaici. L'azienda può contare sulla pluriennale esperienza dei suoi collaboratori e con i prodotti esistenti si è costruita una fedele clientela fissa.

Siamo del parere che, con i prezzi dei moduli che continuano a scendere, i sistemi di montaggio per gli impianti fotovoltaici diventino sempre più importanti. E questo non solo nell'acquisto ma anche per quanto riguarda lo sfruttamento del tetto, il trasporto, il tempo di montaggio e l'estetica.

Grazie alla nostra vicinanza al mercato del fotovoltaico conosciamo le esigenze degli installatori e possiamo soddisfarle in modo adeguato. Non ci accontentiamo mai della soluzione esistente, ma sviluppiamo continuamente i nostri prodotti. Ci teniamo ad offrire una soluzione ponderata anche per le "piccolezze" come la guida cavo, la protezione contro i fulmini, l'imballaggio, la dilatazione, ecc.

Il vostro partner di distribuzione:



Photovoltaik - Montagesysteme

PV Integ AG  
Reussstrasse 7  
6038 Gisikon

Tel.: +41 (0)41 310 50 30  
E-Mail: [info@pvinteg.ch](mailto:info@pvinteg.ch)  
[www.pvinteg.ch](http://www.pvinteg.ch)